

ESPER DM-230V PRO

IDÉALE POUR LES BUREAUX DE POSTE, LES SOCIÉTÉS DE DISTRIBUTION PRIVÉES, AINSI QUE LES SOCIÉTÉS DE PUBLIPOSTAGE ET DE FINITION.

Productivité, design compact, polyvalence, fiabilité et précision

Prise en charge d'une large gamme de documents

Configuration rapide et simple

Poste de couverture intégré

Encombrement réduit

1 à 3 opérateurs

23 postes d'alimentation

9 000 jeux/heure

Logiciel de transfert des fichiers de tâche

Consommation électrique réduite

Faible niveau sonore



L'assembleuse de marketing direct Duplo Esper exclusive est conçue pour répondre aux besoins croissants en ce qui concerne l'assemblage de documents de publipostage variés avant leur distribution. Toute une gamme de dépliants, brochures, cartes-réponses en port payé et de nombreux autres supports publicitaires peuvent être assemblés pour former des jeux avec une couverture, prêts à distribuer.

L'Esper DM-230V PRO est la solution parfaite pour les entreprises qui assurent actuellement l'assemblage de façon manuelle et souhaitent proposer à leurs clients un respect absolu de l'intégrité des jeux, de même qu'un service plus professionnel et plus automatisé. Elle séduira également celles qui souhaitent décentraliser leur infrastructure de production au plus près du point de livraison.

L'Esper DM-230V PRO peut également venir en complément de systèmes plus importants existants, en traitant une plus large gamme de formats de documents et en offrant une meilleure productivité sur de petites productions.



Installation facile et modulaire

Grâce à son faible encombrement, l'Esper DM-230V PRO s'installe facilement dans la plupart des environnements. Par ailleurs, elle ne nécessite aucune précaution sanitaire et de sécurité particulière, notamment en matière de bruit ou d'alimentation électrique. Pendant le fonctionnement, le niveau sonore de la DM-230V PRO atteint à peine 76,6 dB et sa consommation électrique est de seulement 1,1 kW.

Le coût d'achat comparativement réduit et le format compact de l'Esper DM-230V PRO permettent d'investir dans plusieurs unités au lieu d'un système unique plus volumineux.

Cette approche modulaire présente les avantages suivants : facilité accrue de déménagement des unités dans d'autres zones du bâtiment ou sur d'autres sites ; évolution possible d'une production centralisée vers une production décentralisée ; et, dans le cas improbable d'une défaillance, solution de secours permettant de maintenir la production, grâce à l'utilisation de plusieurs modules au lieu d'un système unique plus volumineux !

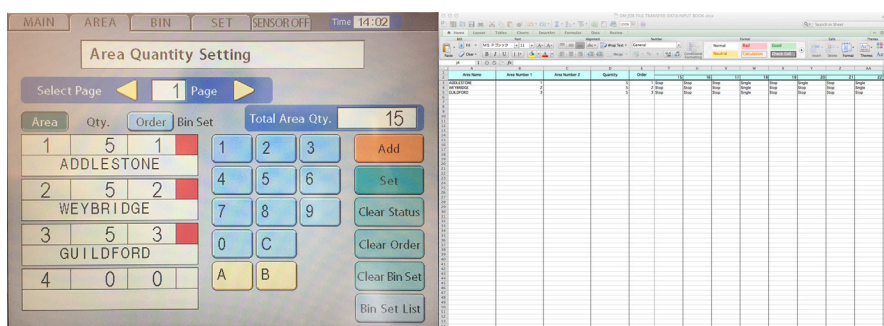


Productivité élevée

L'Esper DM-230V PRO convient aussi bien aux productions courtes qu'aux longues productions. Le chargement des postes est rapide ; quelques minutes suffisent pour préparer la production des tâches. Grâce sa vitesse de 9 000 jeux/heure, l'Esper DM-230V PRO est conçue pour les cadences de production élevées des campagnes de publipostage. Une fonction de chargement en cours de production élimine les temps d'arrêt, pour une productivité plus importante. La fonction « cascade » peut servir à gérer des volumes élevés d'un petit nombre d'encarts, ainsi que des documents pliés plus épais, afin de préserver le niveau de productivité. Pour ce faire, dès qu'un poste est vide, le poste suivant prend la relève pour l'alimentation.

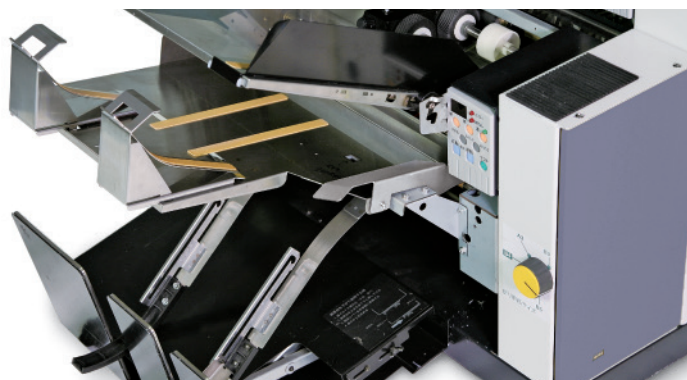
Simplicité de traitement des jeux, visibilité instantanée et respect de l'environnement

Grâce au poste de couverture, les jeux sont maintenus sans serrage et bien séparés afin de faciliter la distribution. La couverture peut être l'un des documents à distribuer, ou une feuille préimprimée, ce qui permet une identification supplémentaire de la marque et/ou de la publicité. Cela évite d'utiliser un emballage plastique sur chaque jeu et permet à tous les documents du jeu d'être instantanément visibles pour le destinataire.



Écran de configuration de la tâche

Écran de transfert des fichiers de tâche



Plateau de rejet (en option)



Fiabilité de l'alimentation

La conception professionnelle de l'Esper DM-230V PRO lui permet de garantir une alimentation et une réception des jeux précises sur la durée. La fonction « Just Timing » brevetée utilise des moteurs d'alimentation indépendants qui alignent les bords de chaque feuille avant l'alimentation, pour une prise-papier régulière, même avec les supports les plus difficiles.

Des détecteurs disposés dans l'ensemble du système surveillent en permanence les conditions de fonctionnement de chaque poste : en cas de poste vide, de bourrage papier ou de pile pleine, la DM-230V PRO s'arrête automatiquement et un signal sonore retentit. Grâce à des détecteurs de poste presque vide, l'opérateur sait à l'avance quel poste recharger. D'autre part, en cas de problème d'alimentation, le jeu incorrect est automatiquement dirigé vers un plateau de rejet incorporé (en option), d'où un fonctionnement ininterrompu de la machine et une productivité encore améliorée.

Le poste de couverture est équipé d'un système de détection de double alimentation par ultrasons, qui permet d'éviter les erreurs d'alimentation avec les documents personnalisés ou les factures.



Simplicité d'utilisation

La prise en main et l'utilisation de l'Esper DM-230V PRO sont très simples pour les opérateurs. L'assembleuse propose, entre autres, les fonctions conviviales suivantes : panneau de commande à écran tactile LCD couleur, agencement pratique des fonctions utilisées fréquemment sur les côtés de l'assembleuse, ou encore témoins à DEL sur chaque poste programmable indiquant en permanence le statut d'alimentation.

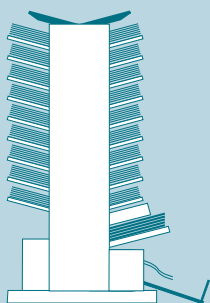
Un séparateur de papier sur chaque poste permet un ajustement simple et rapide des différentes épaisseurs de documents, et chacun des postes peut être totalement extrait afin de faciliter le nettoyage et l'élimination des bourrages.

L'Esper DM-230V PRO comporte également une unité d'empilement et d'élévation, le DM-SE, pour un déchargement aisé des jeux par l'opérateur. Chaque jeu finalisé est transporté jusqu'à l'empileur, qui amène automatiquement une quantité spécifiée de jeux à une hauteur réglable par l'opérateur, pour un déchargement pratique.

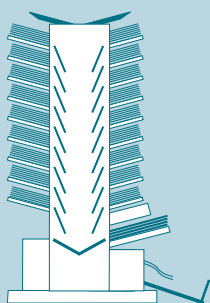


Logiciel de transfert des fichiers de tâche

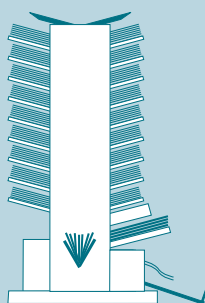
Le logiciel de transfert des fichiers de tâche de l'Esper permet aux clients de faire le lien entre les données de leurs tâches et une feuille de calcul Excel, qu'ils peuvent ensuite télécharger sur le panneau de commande à des fins de configuration automatique.



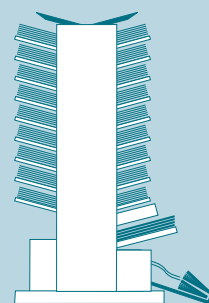
Chargement d'encarts et de couvertures dans les bacs d'alimentation



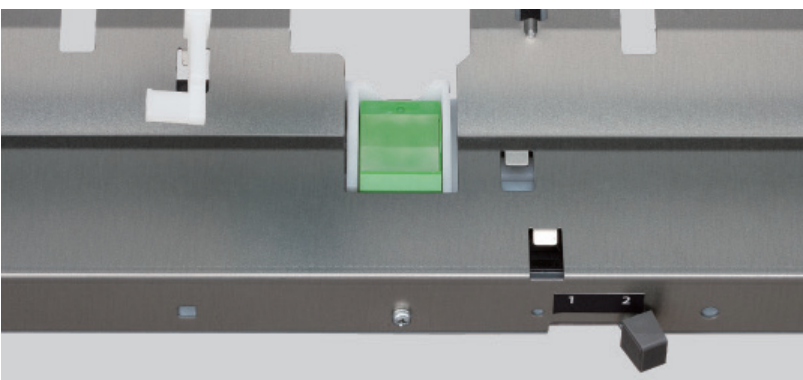
Configuration rapide et simple



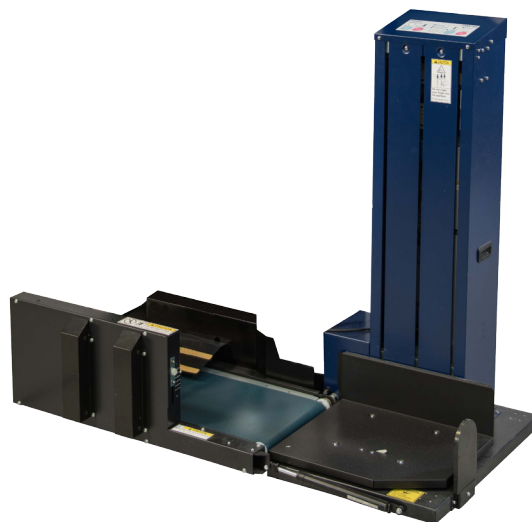
Les jeux sont assemblés dans une couverture



Les jeux finis sont empilés en lots



Séparateur de papier



Empileur/unité d'élévation DMSE

Caractéristiques techniques

Assembleuse Esper DM-230V PRO

| | |
|--------------------------------|--|
| Dimensions (P x L x H) | 1 183 x 1 383 x 1 983 mm |
| Poids | 483 kg |
| Alimentation | 220-240 V 50 Hz |
| Consommation électrique | 4,2 A, 880 W |
| Niveau sonore | 76,6 dB |
| Vitesse de traitement | 9 000 jeux/heure |
| Nombre de postes | 23 (dont 4 postes de réassemblage) |
| Format papier | Carte postale (100 x 150 mm) à A3 (297 x 420 mm). Poste de couvertures : B5 (182 x 257 mm) à B3 (364 x 515 mm). |
| Type de papier | Postes standard : feuilles simples, documents pliés, brochures Poste de couvertures : feuilles simples, documents pliés |
| Capacité des plateaux | Plateaux d'alimentation standard : 60 mm environ* Plateaux d'extension 470 mm : 100 mm environ* |

*Étendue par les fonctions « cascade » et « chargement en cours de production ».

Options

Kit de Poste de réassemblage (pour documents plus épais)

Plateau de rejet

Empileur/unité d'élévation DMSE

| | |
|--|--|
| Capacité | 70-120 mm |
| Dimensions (L x P x H) : | 1 183 x 673 x 1 024 mm |
| Poids | 45,5 kg |
| Alimentation | 220-240 V 50 Hz |
| Consommation électrique | 0,3 A, 45 W |
| Niveau sonore | 59 dB |
| Mode de commande | En ligne avec la DM-230V PRO |
| Modes de fonctionnement | Manuel, semi-automatique Entièrement automatiques |
| Mode de descente de l'unité d'élévation | Automatique, 5 secondes après le retrait des jeux. |
| Hauteur d'unité d'élévation | Réglable : 700 à 800 mm à partir du sol |
| Détection | Unité d'élévation, plateau de niveau |

Caractéristiques

Fonction de synchronisation d'alimentation papier ; fonction de test d'alimentation ; fonction de synchronisation de pliage ; mode d'alimentation séquentiel ou feuilles simples pour les postes ; mode de réception papier ; quantité de traitement par poste ; affichage des incidents par poste ; fonction d'éjection papier ; vitesse lente vers l'avant et vers l'arrière ; plateau de pliage ouvert/fermé ; fonction de retrait et d'insertion.

Détection

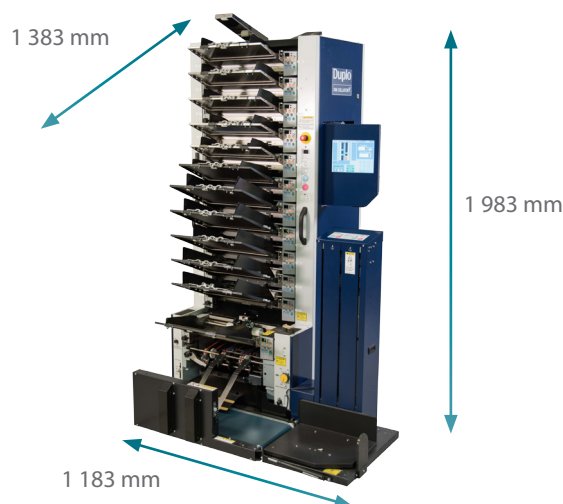
Unité d'alimentation papier : absence de papier ; problème d'alimentation ; bourrage ; document manquant ; presque vide ; détection de double alimentation par ultrasons (poste de couvertures uniquement)
Axe d'alimentation papier : retrait et insertion ; détection de coulissement d'unité d'alimentation papier.
Section de transport : bourrage vertical ; bourrage à l'éjection du papier.
Guide de pliage : ouverture avant, centrale, arrière et inférieure.
Autre : surcharge ; problème du variateur ; erreur de communication.

Connectivité

Empileur/unité d'élévation DMSE

Mini assembleuse DM

Dimensions



Duplo-France

Zone Europarc
2, allée des Saules
94000 Créteil

Tél. +33 1 56 71 14 90

Fax : +33 1 56 71 30 82

www.duplodirectmarketing.com

Duplo est une marque de Duplo Corporation.

Duplo applique une politique d'amélioration constante de ses produits, et se réserve le droit de modifier les informations fournies ci-dessus sans avis préalable.

Les vitesses de production correspondent à des conditions de fonctionnement optimales et peuvent varier en fonction des supports et des conditions ambiantes. Dans le cadre de notre programme d'amélioration permanente, les caractéristiques techniques fournies sont susceptibles d'être modifiées sans avis préalable.



Réf : DM230VPRO/09/17